



PORTEFEUILLE PLANETAIR ÉTS (RECHERCHE APPLIQUÉE)



Emplacement: Canada (Québec) et divers pays

Type de portefeuille: Portefeuille mixte - Projets Gold Standard et recherche climatique

Notre Portefeuille Planetair ÉTS se compose de deux volets distincts, conçus pour appuyer votre engagement climatique de manière rigoureuse et crédible.

Le premier volet de notre portefeuille permet de compenser toutes vos émissions de gaz à effet de serre (GES) par le biais de projets climatiques certifiés Gold Standard. La norme Gold Standard, reconnue internationalement pour sa rigueur et son efficacité dans la réduction des émissions de GES, assure la qualité de ces projets. Chaque tonne



de GES compensée par ces projets est traçable grâce à un certificat, garantissant ainsi la rigueur, la fiabilité, l'efficacité et la crédibilité de la compensation.

Le second volet de notre portefeuille vous permet d'appuyer de plus la recherche universitaire sur la lutte contre les changements climatiques en ingénierie appliquée, par le biais d'une contribution au Fonds de recherche ÉTS sur les changements climatiques. Cette contribution permet de soutenir des projets de recherche en technologies de réduction et d'adaptation aux changements climatiques ainsi qu'en mesure et en modélisation.

Ainsi, grâce à votre contribution, Planetair est en mesure de soutenir à la fois des projets certifiés Gold Standard et de contribuer à des projets de recherche appliquée qui permettront d'améliorer la compréhension des changements climatiques afin de développer des innovations technologiques pour mieux lutter contre ceux-ci.

En guise de reconnaissance de votre engagement dans la lutte contre les changements climatiques, Planetair vous remettra un certificat de compensation. Ce dernier stipulera le nombre de tonnes de CO₂e que votre contribution a permis à réduire.¹

Les deux volets du portefeuille sont plus amplement décrits ci-dessous.

VOLET 1 - PROJETS CERTIFIÉS GOLD STANDARD

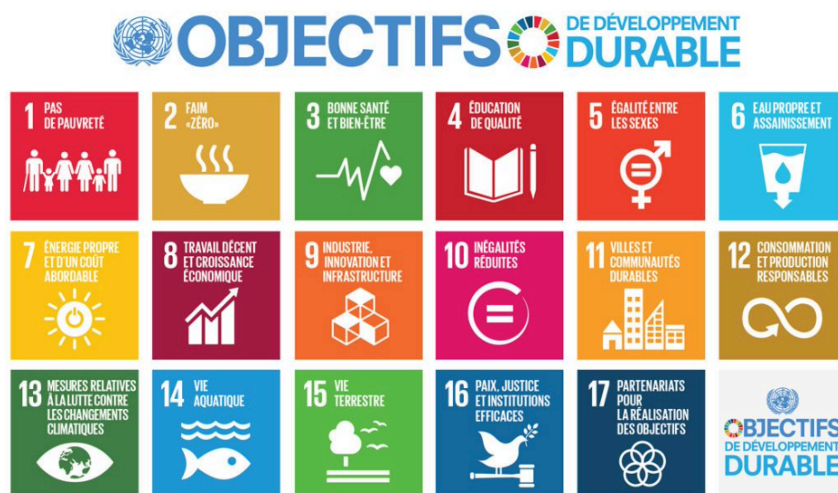
En contribuant au premier volet de notre portefeuille, vous compensez 100% de vos émissions de GES en soutenant des projets climatiques certifiés Gold Standard. Cette certification de renommée internationale garantit une neutralisation réelle, mesurée, transparente, additionnelle et vérifiée des émissions de GES. Elle représente la référence en matière de compensation volontaire des GES.

Nous privilégions des projets innovants tels que la production d'énergie solaire, l'énergie éolienne, les fours domestiques améliorés et la gestion optimisée des déchets. Ces projets constituent des mécanismes de compensation carbone hautement efficaces, car ils permettent de prévenir les émissions de GES à la source. Par exemple, en utilisant l'énergie solaire ou éolienne pour produire de l'électricité, nous réduisons notre dépendance aux combustibles fossiles tels que le charbon et le pétrole, principales sources d'émissions de GES. De plus, une meilleure gestion des déchets, qui consiste à récupérer et à valoriser les déchets organiques pour générer de l'énergie, contribue à la diminution des émissions de méthane, un gaz à effet de serre particulièrement puissant.

¹ Le certificat est uniquement destiné à reconnaître votre contribution : il n'a pas de valeur marchande et ne peut être échangé ou vendu.

Au contraire des projets de plantation d'arbres qui nécessitent du temps pour capturer le carbone, les projets Gold Standard que nous sélectionnons ont un impact positif immédiat sur le climat, répondant ainsi de manière plus prompte à l'urgence climatique.

De plus, la certification Gold Standard exige que les projets contribuent à au moins trois Objectifs de développement durable de l'ONU, y compris l'Objectif 13 : la lutte contre le changement climatique.



Un tableau présentant les divers projets Gold Standard auxquels Planetair a récemment contribué est disponible à la fin de cette brochure.

VOLET 2 - PROJETS DE L'ÉTS

La seconde partie de notre portefeuille est dédiée au financement du *Fonds de recherche ÉTS sur les changement climatiques* (FRECC). Votre contribution est ainsi directement investie dans des projets de recherche appliquée sélectionnés par le FRECC. Nous allouons 25% de votre contribution au FRECC.

Fonds de recherche ÉTS sur les changement climatiques (FRECC)

En juin 2021, l'ÉTS a créé le Fonds de recherche ÉTS sur les changement climatiques (FRECC). Le FRECC a été créé afin de :

- Stimuler la recherche contribuant à la lutte contre les changements climatiques en mobilisant davantage de ressources;
- Contribuer à la sensibilisation de la communauté de l'ÉTS sur les questions concernant la lutte contre les changements climatiques.

Le FRECC lancera au moins un appel à projets par année pour des projets qui visent le développement de technologies de réduction des émissions de gaz à effet de serre. Les thématiques des appels à projets pourraient également viser la mesure, la modélisation et l'adaptation aux changements climatiques.

Un comité scientifique, composé d'experts internes et externes, se charge de gérer les appels à projets et de choisir les récipiendaires des fonds sur la base des critères établis par le FRECC.

Premier appel à projets (2021)

Un premier appel à projet a été lancé par le FRECC en 2021 afin de soutenir des projets de recherche visant la réduction des émissions de gaz à effet de serre.

C'est un projet de cellule photocatalytique visant la dégradation du CO₂ en utilisant l'énergie solaire qui a été retenu au terme du premier appel à projets. Le côté novateur de ce projet réside dans un procédé de synthèse du dioxyde de titane (TiO₂) qui a comme avantage de nécessiter moins d'énergie et de mieux absorber la lumière du soleil pour réaliser la photocatalyse.

Second appel à projets (2022)

En 2022, un second appel à projet a été lancé par le FRECC. Le Comité scientifique a retenu un projet visant la réduction des émissions de gaz à effet de serre liés aux déplacements aux sols des avions.

L'optimisation des déplacements des avions sur le tarmac permet de réduire les émissions de CO₂ de 45 kg par trajet au sol. Cela représente une réduction moyenne de 7,2 millions de kg de CO₂ par an, pour le seul Aéroport international Montréal-Trudeau.

Quelques mots sur l'ÉTS

Spécialisée dans l'enseignement et la recherche appliqués en génie et dans le transfert technologique, l'ÉTS forme des ingénieurs et des chercheurs reconnus pour leur approche pratique et innovatrice.

L'ÉTS, c'est le génie pour l'industrie... et pour la société. L'établissement forme le quart des ingénieurs québécois et se veut un outil de changement positif à travers l'innovation technologique adressant les problématiques environnementales et sociétales. Les professeurs-chercheurs poursuivent quantité d'activités au sein des différents laboratoires, chaires et groupes de recherche de l'École. Leurs travaux



contribuent concrètement au progrès scientifique et à la formation d'une main-d'œuvre hautement qualifiée.

Dans le domaine de la lutte contre les changements climatiques, les professeurs de l'ÉTS œuvrent dans un large spectre d'activités permettant d'améliorer la compréhension du phénomène ainsi que le développement de solutions novatrices pour le contrer. Les expertises concernées sont diverses et augmentent en nombre au fil du temps : la mesure-modélisation-simulation, l'énergie, la mobilité, le bâtiment, les matériaux, l'approvisionnement, la gestion des matières résiduelles, l'analyse du cycle de vie, l'économie circulaire, l'hydrologie, l'aéronautique, etc.



À PROPOS DE PLANETAIR

Planetair est une initiative de protection climatique initiée par le Centre international Unisféra, une organisation à but non lucratif fondée en 2002. Nous nous engageons à favoriser un développement durable et à contribuer de manière significative à la lutte contre le changement climatique. Nos opérations sont financées par les subventions et contributions que nous recevons pour nos efforts contre le changement climatique et accessoirement, par les services de conseil que nous proposons.



Chaque année, les engagements que nous prenons envers vous font l'objet d'une vérification par des comptables professionnels agréés (CPA). Le rapport d'audit le plus récent est toujours accessible pour consultation sur notre site web : planetair.ca.


Nous sommes fiers de mentionner que Planetair est l'unique organisation active dans la compensation des gaz à effet de serre recommandée par Protégez-Vous, le magazine de référence en matière de protection des consommateurs. Vous trouverez le lien vers l'analyse réalisée par Protégez-Vous également sur notre page d'accueil.

ProtégezVous.



Pour toutes questions ou commentaires, n'hésitez pas à nous contacter à : info@planetair.ca.

Votre soutien est vital pour notre mission et nous tenons à vous remercier sincèrement pour votre engagement à nos côtés !

Quelques-uns des projets Gold Standard auxquels Planetair a contribué

Nom du projet/technologie/pays	Solution climatique
<p data-bbox="396 383 800 412">Projet de fours de cuisson efficaces</p> <p data-bbox="541 420 653 449">Népal/Asie</p> 	<p data-bbox="1014 383 1885 565">Problème : Le Népal est un pays montagneux avec des conditions topographiques et socio-économiques difficiles. Un quart de sa population vit en dessous du seuil de pauvreté. Outre la pauvreté économique, cette population manque de services énergétiques modernes pour la cuisine et dépendent de poêles à feu ouvert inefficaces et nocifs pour la santé.</p> <p data-bbox="1014 610 1885 829">Solution : Ce projet d'efficacité énergétique domestique permet la distribution de fours modernes et améliorés aux groupes socialement marginalisés du sud-est du Népal dans les districts de Rautahat, Sarlahi et Mahottari. Les fourneaux offrent une solution de cuisson propre aux ménages de ces communautés, améliorant la santé, réduisant les émissions de gaz à effet de serre, conservant les forêts locales et favorisant l'égalité des sexes.</p> <p data-bbox="1014 878 1885 1138">Ainsi, en plus de réduire les émissions, les poêles permettent une combustion complète du carburant, minimisant la pollution de l'air, pour une cuisine plus saine qui protège la santé des habitants. Plus efficaces, les poêles nécessitent également jusqu'à 50 % moins de combustible ligneux, ce qui atténue les pressions de déforestation sur les écosystèmes voisins et réduit le temps nécessaire pour ramasser le bois. Le projet crée également des emplois pour les hommes et les femmes de la région, qui sont formés par le promoteur du projet à l'installation et à la construction des poêles.</p>

Nom du projet/technologie/pays	Solution climatique
<p data-bbox="436 305 760 334">Projet de parc éolien Cururos</p> <p data-bbox="485 342 711 371">Chili/Amérique du Sud</p> 	<p data-bbox="1014 305 1833 371">Problème : Au Chili, une partie de l'électricité est générée à partir de combustibles fossiles qui génèrent d'importantes quantités d'émissions de gaz à effet de serre.</p> <p data-bbox="1014 418 1871 673">Solution : Le projet Cururos comprend deux parcs éoliens dans la région de Coquimbo au Chili avec une capacité installée totale de 109,6 MW et une production moyenne de 290 GWh par an. Le parc éolien est connecté au Système Central Interconnecté (SIC). En remplaçant l'électricité à base de combustibles fossiles dans le réseau, il a la capacité de réduire les émissions de gaz à effet de serre d'environ 173 819 tonnes de CO₂e par an, soit 1 390 550 tonnes de CO₂e pendant la période d'accréditation de 7 ans (renouvelable).</p>
<p data-bbox="310 829 884 859">Projets de fours de cuisson efficaces et eau potable</p> <p data-bbox="422 867 772 896">Kenya, Ouganda et Rwanda/Afrique</p> 	<p data-bbox="1014 829 1885 1011">Problème : Dans les zones rurales du Kenya, de l'Ouganda et du Rwanda, une grande partie de la population n'a pas accès à l'eau potable et utilise le bois et le charbon pour cuisiner les aliments et purifier l'eau, provoquant ainsi des défis environnementaux (déforestation, émissions de gaz à effet de serre), sanitaires (qualité de l'air dans les habitations) et économiques (coût du bois et temps requis pour la collecte du bois).</p> <p data-bbox="1014 1058 1885 1313">Solution : Afin de remédier à ces problèmes, les projets subventionnent la production et la distribution de fours efficaces à l'intention des familles à faible revenu. Les fours efficaces permettent de réduire la consommation de bois de chauffage d'environ 50 %. Certains de ces projets appuient également appuie la réhabilitation des forages hydriques afin de fournir de l'eau potable aux communautés et l'installation de systèmes de traitement de l'eau aux sources d'eau collectives, ce qui évite aux familles de devoir faire bouillir l'eau.</p>

Nom du projet/technologie/pays	Solution climatique
<p data-bbox="457 305 737 334">Projets d'énergie solaire</p> <p data-bbox="449 342 745 371">Inde et Turquie/Europe et Asie</p> 	<p data-bbox="1014 305 1885 410">Problème : En Inde et en Turquie, une partie importante de l'électricité est générée à partir de combustibles fossiles qui émettent d'importantes quantité de gaz à effet de serre. Cette façon de produire l'électricité est encore la moins chère dans ces pays.</p> <p data-bbox="1014 456 1885 561">Solution : Les projets de parcs solaires permettent de substituer l'énergie du soleil à celle des combustibles fossiles, permettant ainsi de réduire les émissions de gaz à effet de serre associées à la production d'électricité dans ces pays peuplés.</p>
<p data-bbox="447 795 747 824">Projets d'énergie éolienne</p> <p data-bbox="449 833 745 862">Inde et Turquie/Europe et Asie</p> 	<p data-bbox="1014 795 1885 901">Problème : En Inde et en Turquie, une partie importante de l'électricité est générée à partir de combustibles fossiles qui émettent d'importantes quantité de gaz à effet de serre. Cette façon de produire l'électricité est encore la moins chère dans ces pays.</p> <p data-bbox="1014 946 1885 1052">Solution : Les projets de parcs éoliens permettent de substituer l'énergie du vent à celle des combustibles fossiles, permettant ainsi de réduire les émissions de gaz à effet de serre associées à la production d'électricité dans ces pays peuplés.</p>

Nom du projet/technologie/pays	Solution climatique
<p data-bbox="254 305 940 337">Projet de transformation des gaz d'enfouissement en énergie</p> <p data-bbox="495 342 699 375">Turquie/Europe/Asie</p> 	<p data-bbox="1014 305 1835 410">Problème : La matière organique (c'est-à-dire la nourriture, le papier, etc.) dans les décharges se décompose et libère du méthane (un gaz à effet de serre très puissant) dans l'atmosphère, contribuant au changement climatique.</p> <p data-bbox="1014 456 1877 753">Solution : Le projet vise à éviter les émissions de gaz à effet de serre (GES) d'un site d'enfouissement existant en récupérant le biogaz pour produire de l'électricité. En plus de l'évitement direct des émissions de GES, d'autres réductions indirectes des émissions sont obtenues grâce au remplacement des combustibles fossiles utilisés pour la production d'électricité. L'activité comprend l'installation d'un système d'extraction des gaz d'enfouissement, d'une torche fermée ainsi que d'un groupe électrogène alimenté au biogaz pour la production d'électricité. Le projet de centrale au biogaz est construit près du village Molu de Koca dans la province de Kayseri en Turquie.</p>
<p data-bbox="396 797 800 829">Projet de traitement des eaux usées</p> <p data-bbox="522 834 674 867">Thaïlande/Asie</p> 	<p data-bbox="1014 797 1885 902">Problème : Jusqu'à tout récemment, les habitants des villages environnants pouvaient sentir les odeurs provenant des étangs de traitement des eaux usées de l'usine d'amidon qui utilise des combustibles fossiles.</p> <p data-bbox="1014 948 1885 1133">Solution : Grâce au projet, le méthane généré par le traitement de l'amidon est dorénavant capté, ce qui l'empêche de contribuer aux changements climatiques. De plus, il permet de générer de l'énergie et limite ainsi le besoin de recourir à des achats de combustibles fossile. Par ailleurs, le projet a généré des emplois pour la population locale et il soutient des activités sociales et éducatives dans la communauté.</p>